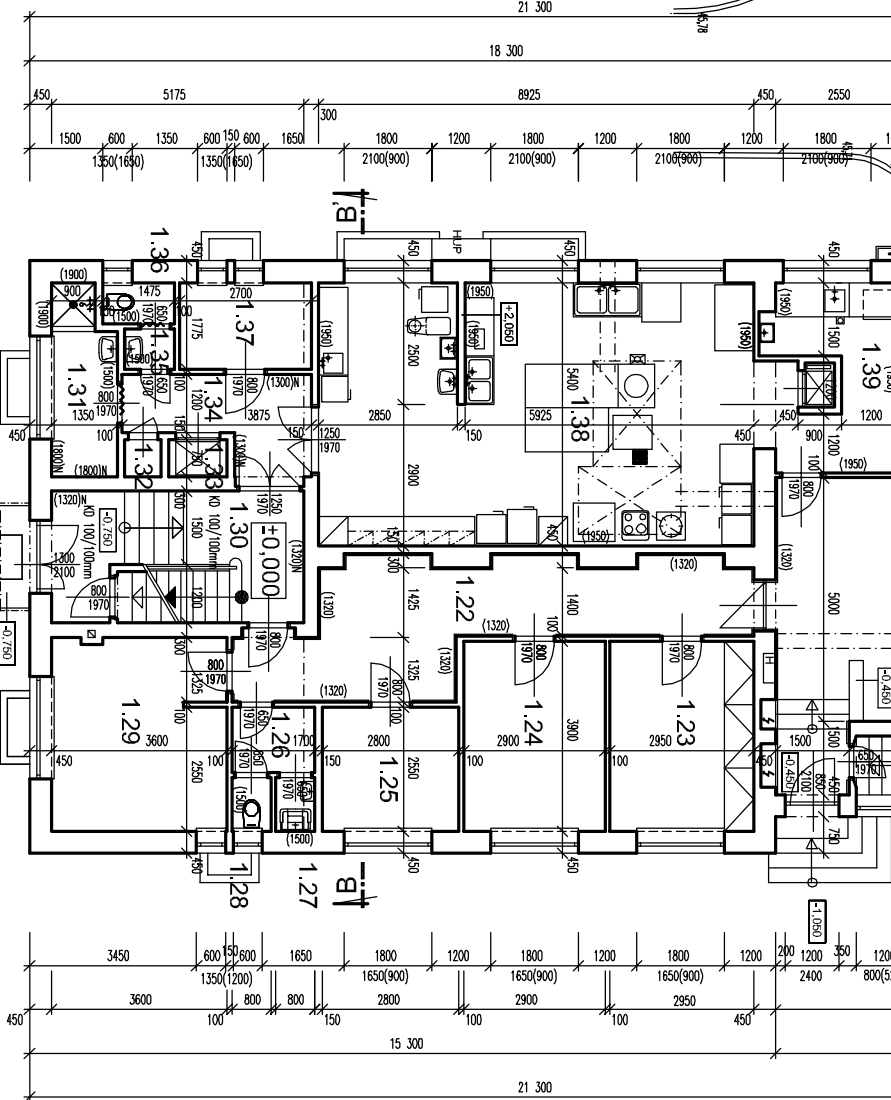


LEGENDA MÍSTNOSTÍ

| číslo místnosti | název místnosti    | plocha /m² | podlaha                     | úprava stěn   |
|-----------------|--------------------|------------|-----------------------------|---|
| 1-01            | ZAVĚŘÍ             | 2,96       | betonová mezonína           | vnější šikmá břízotřevá omítka                                  |
| 1-02            | ZADVĚŘÍ            | 18,17      | keramická dlažba 100/100 mm | vnitřní voperná štuková omítka + dřevěný obklad stěn v = 1,32 m |
| 1-03            | HALA/SCHOD/PROSTOR | 18,17      | pokovk PVC                  | vnitřní voperná štuková omítka + dřevěný obklad stěn v = 1,32 m |
| 1-04            | CHODBA             | 14,28      | pokovk PVC                  | vnitřní voperná štuková omítka + dřevěný obklad stěn v = 1,32 m |
| 1-05            | ŠATNA              | 29,79      | pokovk PVC                  | vnitřní voperná štuková omítka + dřevěný obklad stěn v = 1,32 m |
| 1-06            | WC 1               | 6,00       | keramická dlažba 100/100 mm | vnitřní voperná štuková omítka + omýv. obklad stěn v = 1,35 m   |
| 1-07            | UMÝVÁRNA 1         | 7,61       | keramická dlažba 100/100 mm | vnitřní voperná štuková omítka + omýv. obklad stěn v = 1,35 m   |
| 1-08            | SKLAD LEHÁTEK      | 5,49       | koberec                     | vnitřní voperná štuková omítka stěn                             |
| 1-09            | HERNA 1            | 54,00      | pokovk PVC                  | vnitřní voperná štuková omítka + dřevěný obklad stěn v = 1,33 m |
| 1-10            | UČEBNA 1           | 36,03      | pokovk PVC                  | vnitřní voperná štuková omítka + dřevěný obklad stěn v = 1,33 m |
| 1-11            | VÝDEJ JIDEL        | 14,31      | keramická dlažba 300/300 mm | vnitřní voperná štuková omítka + omýv. obklad stěn v = 1,35 m   |
| 1-12            | WC 2               | 5,85       | keramická dlažba 100/100 mm | vnitřní voperná štuková omítka + omýv. obklad stěn v = 1,35 m   |
| 1-13            | UMÝVÁRNA 2         | 6,69       | keramická dlažba 100/100 mm | vnitřní voperná štuková omítka + omýv. obklad stěn v = 1,35 m   |
| 1-14            | UČEBNA 2           | 28,86      | pokovk PVC                  | vnitřní voperná štuková omítka stěn                             |
| 1-15            | HERNA 2            | 55,31      | pokovk PVC                  | vnitřní voperná štuková omítka + dřevěný obklad stěn v = 1,33 m |
| 1-16            | UČEBNA 3           | 36,56      | pokovk PVC                  | vnitřní voperná štuková omítka + dřevěný obklad stěn v = 1,32 m |
| 1-17            | HERNA 3            | 54,35      | pokovk PVC                  | vnitřní voperná štuková omítka + dřevěný obklad stěn v = 1,32 m |
| 1-18            | SKLAD LEHÁTEK 2,3  | 5,45       | koberec                     | vnitřní voperná štuková omítka stěn                             |
| 1-19            | UMÝVÁRNA 3         | 7,65       | keramická dlažba 100/100 mm | vnitřní voperná štuková omítka + omýv. obklad stěn v = 1,35 m   |
| 1-20            | WC 3               | 6,00       | keramická dlažba 100/100 mm | vnitřní voperná štuková omítka + omýv. obklad stěn v = 1,35 m   |
| 1-21            | ŠATNA 2,3          | 37,11      | pokovk PVC                  | vnitřní voperná štuková omítka stěn                             |
| 1-22            | CHODBA             | 20,25      | pokovk PVC                  | vnitřní voperná štuková omítka + dřevěný obklad stěn v = 1,32 m |
| 1-23            | SBOROVNA           | 11,50      | koberec                     | vnitřní voperná štuková omítka stěn                             |
| 1-24            | KANCELAŘ           | 11,35      | koberec                     | vnitřní voperná štuková omítka stěn                             |
| 1-25            | ŠATNA              | 7,14       | koberec                     | vnitřní voperná štuková omítka stěn                             |
| 1-26            | PŘEDSÍŇ WC         | 2,29       | keramická dlažba 100/100 mm | vnitřní voperná štuková omítka stěn                             |



LEGENDA MÍSTNOSTÍ

| číslo místnosti | název místnosti   | plocha /m² | podlaha                           | úprava stěn   |
|-----------------|-------------------|------------|-----------------------------------|---|
| 1-27            | ÚKLADOVÁ KOMORA   | 0,88       | keramická dlažba 100/100 mm       | vnitřní voperná štuková omítka m + omýv. obklad stěn v = 1,30 m |
| 1-28            | MÍSTNOST WC       | 0,88       | keramická dlažba 100/100 mm       | vnitřní voperná štuková omítka m + omýv. obklad stěn v = 1,30 m |
| 1-29            | DENNÍ MÍSTNOST    | 14,24      | pokovk PVC                        | vnitřní voperná štuková omítka stěn                             |
| 1-30            | SCHODIŠTĚ/CHODBA  | 13,97      | řile terco ker. dlažba 100/100 mm | vnitřní voperná štuková omítka + nůt stěn v = 1,32 m            |
| 1-31            | ŠATNA + UMÝVÁRNA  | 4,90       | keramická dlažba 100/100 mm       | vnitřní voperná štuková omítka + nůt stěn v = 1,30 m            |
| 1-32            | STROJOVNA VÝTAHU  | 0,56       |                                   | hrubá voperná štuková omítka                                    |
| 1-33            | NÁKLADNÍ VÝTAH    | 0,90       |                                   | hrubá voperná štuková omítka                                    |
| 1-34            | CHODBA            | 6,34       | keramická dlažba 100/100 mm       | vnitřní voperná štuková omítka + nůt stěn v = 1,30 m            |
| 1-35            | PŘEDSÍŇ WC        | 0,84       | keramická dlažba 100/100 mm       | vnitřní voperná štuková omítka m + omýv. obklad stěn v = 1,30 m |
| 1-36            | MÍSTNOST WC       | 1,25       | keramická dlažba 100/100 mm       | vnitřní voperná štuková omítka m + omýv. obklad stěn v = 1,30 m |
| 1-37            | SKLAD POTRAVIN    | 4,79       | keramická dlažba 100/100 mm       | vnitřní voperná štuková omítka stěn                             |
| 1-38            | KUCHYŇ            | 47,82      | keramická dlažba 100/100 mm       | vnitřní voperná štuková omítka + omýv. obklad stěn v = 1,35 m   |
| 1-39            | NÁKL. VÝTAH+MYČKA | 9,13       | keramická dlažba 300/300 mm       | vnitřní voperná štuková omítka m + omýv. obklad stěn v = 1,35 m |

|  |                      |                                    |                 |        |          |
|--|----------------------|------------------------------------|-----------------|--------|----------|
| HLAVNÍ ING. PROJEKTU :   | ING. ANTONIN WACHTEL | POZEMNÍ STAVBY - PROJEKČNÍ ČINNOST |                 |        |          |
| ZODP. PROJEKTANT :   | ING. ANTONIN WACHTEL | VÁCLAV BOŽEK                       |                 |        |          |
| VYPRACOVAL :   | VÁCLAV BOŽEK         | IC 12803332                        |                 |        |          |
| KRAJ :   | OSTRAVA-JIH          | OKRES :                            | MOST            | OBEC : | LITVÍNOV |
| INVESTOR: Město Litvínov, MěÚ Litvínov Náměstí Míru 11 PSČ 436 01 Litvínov |                      |                                    |                 |        |          |
| AKCE : STAVEBNÍ ÚPRAVY VNITŘNÍCH PROSTOR                                   |                      |                                    |                 |        |          |
| MŠ LADOVA V LITVÍNOVĚ  |                      |                                    |                 |        |          |
| A ÚPRAVA STÁVAJÍCÍ KOMUNIKACE K ALTÁNKU                                    |                      |                                    |                 |        |          |
| D.1.1 - ARCHITEKTONICKO - STAVEBNÍ ŘEŠENÍ                                  |                      |                                    |                 |        |          |
| OSK4H :  |                      |                                    |                 |        |          |
| - 1. etapa -   |                      |                                    |                 |        |          |
| půdorys 1. nadzemního podlaží - současný stav                              |                      |                                    |                 |        |          |
| MĚŘÍTKO :  |                      |                                    | ČÍSLO VÝKRESU : |        |          |
| 1:100  |                      |                                    | D.1.1-03        |        |          |